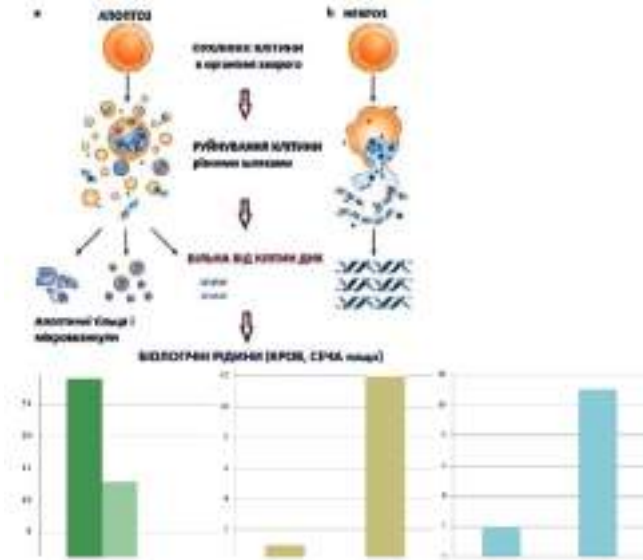


ОНКОМАРКЕРИ ДЛЯ ДІАГНОСТИКИ РІЗНИХ ЕПІТЕЛІАЛЬНИХ ПУХЛИН

Відділ молекулярної онкогенетики

Завідувач – **В.І. Кашуба**, доктор біолог. наук, професор, чл.-кор. НАН України



Епігенетичні маркери можуть виявляти хворобу на ранній стадії і відрізняти між собою різні онкопатології. Наприклад, у сечі хворих на рак сечового міхура наявне метилювання генів VIM, TMEFF2 і GDF15, яке практично відсутнє у хворих на рак нирки та рак передміхурової залози.

Використання: клініки, лікарні, установи МОЗ.

Призначення: для раннього та неінвазивного виявлення і диференціації епітеліальних пухлин. Прогнозування розвитку пухлини.

Очікуваний ефект від впровадження: рання діагностика; виявлення ризику появи пухлини як профілактика онкологічних захворювань; прогнозування для добору кращого методу терапії. ■

ТЕСТ-СИСТЕМИ ДЛЯ ДНК-ДІАГНОСТИКИ

Лабораторія геноміки людини

Завідувачка – **Л.А. Лівшиць**, докторка біол. наук, професорка

ТЕСТ-СИСТЕМА ДЛЯ ДНК-ДІАГНОСТИКИ ФАРМАКОМАРКЕРІВ ЕФЕКТИВНОСТІ ЛІКУВАННЯ ХРОНІЧНОГО ВІРУСНОГО ГЕПАТИТУ С

Використання: молекулярно-генетичні діагностичні лабораторії, клініки, лікарні, МОЗ України.

Призначення: для аналізу фармакогенетичних маркерів ефективності стандартної терапії пег-інтерфероном і рибавірином та прогнозу розвитку побічних ефектів лікування хронічного вірусного гепатиту С.

Очікуваний ефект від впровадження: чітке визначення схеми персоналізованого лікування хронічного вірусного гепатиту С. ■

